

TALLER No.16

Tema: **Graficación**

FECHA: _____

VUELOS DIARIOS DESDE TRES CIUDADES DEL PAÍS

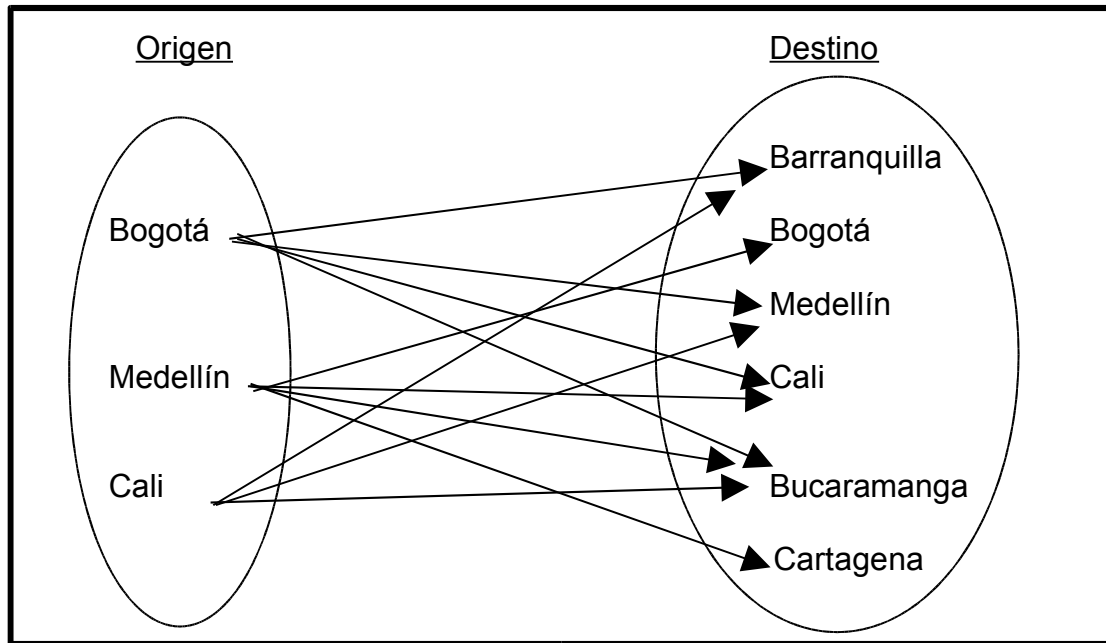


Diagrama de relación

Estos diagramas permiten establecer gráficamente las relaciones entre dos conjuntos.

1. Observa el diagrama y contesta:

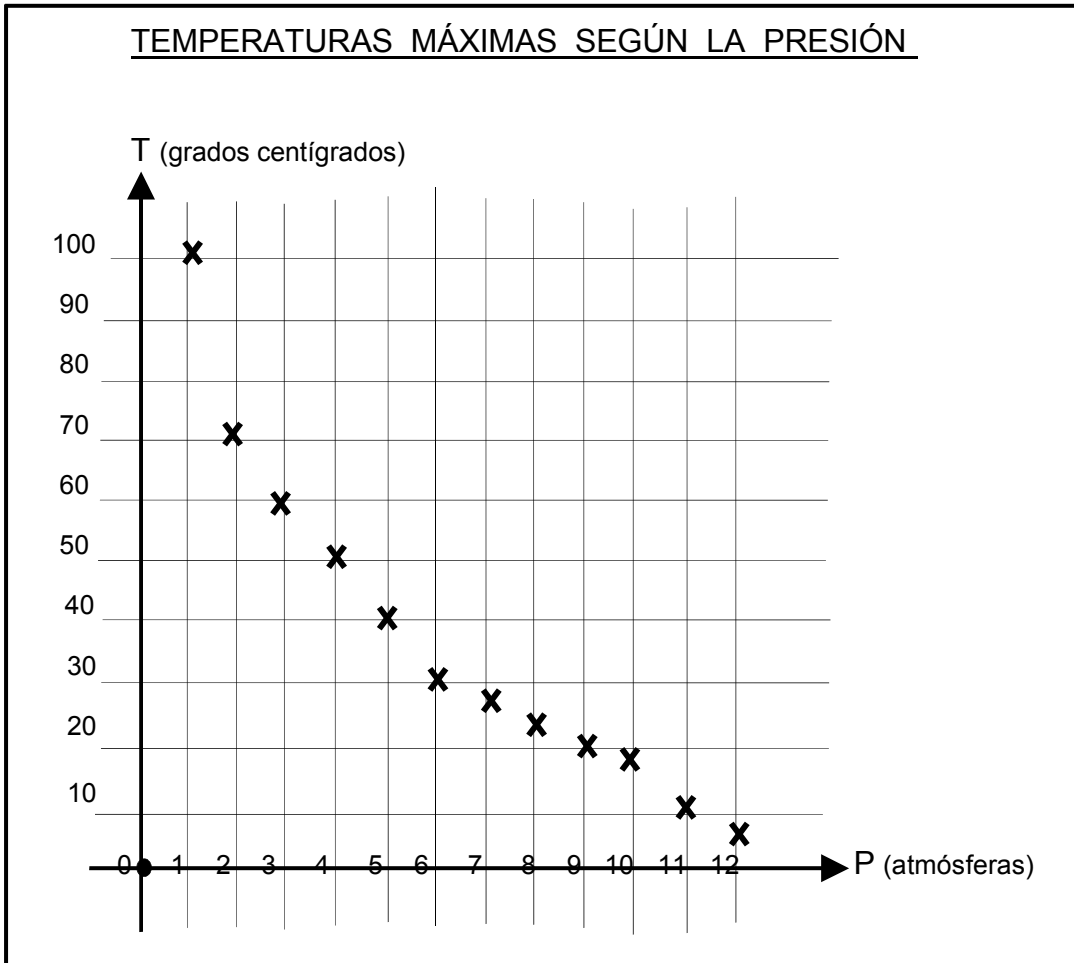
¿Cuántos vuelos salen diariamente desde Bogotá? _____

¿Qué ciudad de las que aparecen en el conjunto de destino no recibe vuelo diario de Medellín?

2. Haz un diagrama para expresar la relación alumno-profesor entre 5 alumnos de diferentes edades y 6 profesores del colegio.

Gráficas en el plano

3. Si en una fábrica los trabajadores deben controlar la temperatura de cierta sustancia según la tabla siguiente, de acuerdo con las lecturas de la presión , contesta las preguntas después de observar cuidadosamente los datos:



a) Si el indicador de la presión está en 10 atmósferas y la temperatura es de 25° C,

¿Es necesario modificar la temperatura? _____

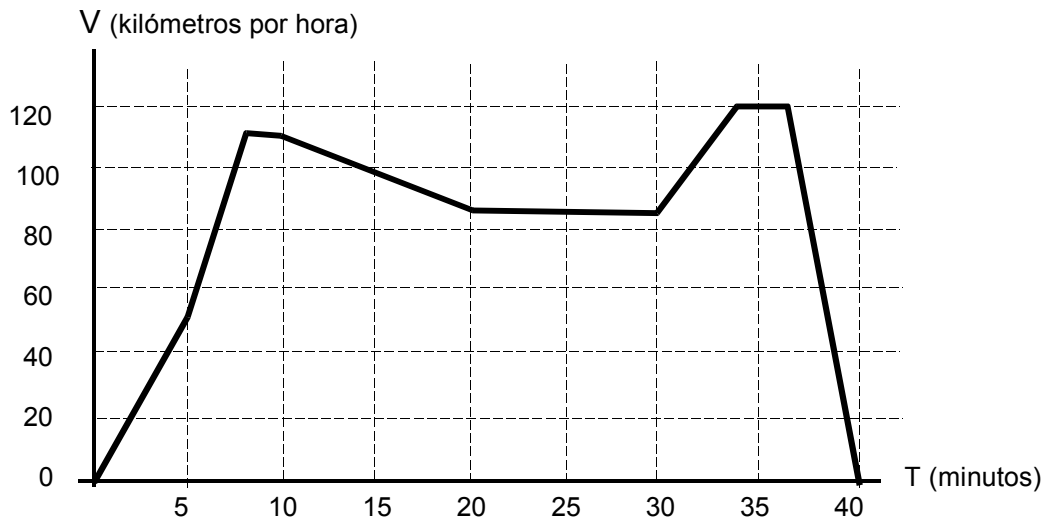
¿Debe subir o bajar la temperatura? _____

¿Cuántos grados aproximadamente tiene que modificar la temperatura _____

b) Si la presión está en 3 atmósferas y la temperatura está en 28°,

¿cuánto puede subir la temperatura hasta llegar al máximo permitido? _____

4. La siguiente gráfica muestra las velocidades de un vehículo durante un recorrido de 40 minutos.



- a: ¿A qué velocidad iba 5 minutos después de arrancar? _____
- b: ¿Cuál fue la máxima velocidad que alcanzó? _____
- c: ¿En qué momento alcanzó la máxima velocidad? _____
- d: ¿Entre qué momentos estuvo acelerando? _____
- e: ¿Entre qué momentos estuvo frenando? _____

5. Un cartero hace los siguientes movimientos en su moto:
 Sale de su casa y recorre 60 kilómetros en una hora. Para y entrega correspondencia durante 30 minutos. Vuelve a arrancar y recorre 25 kilómetros hasta otro pueblo. Tarda 30 minutos en llegar. Para y se demora 3/4 de hora en repartir el correo. Regresa a su casa por otra vía de 72 kilómetros en una hora y media.

Haz una gráfica distancia-tiempo del movimiento del cartero. (el tiempo en el eje horizontal)

